

# PASHA-Cath® Elektrode

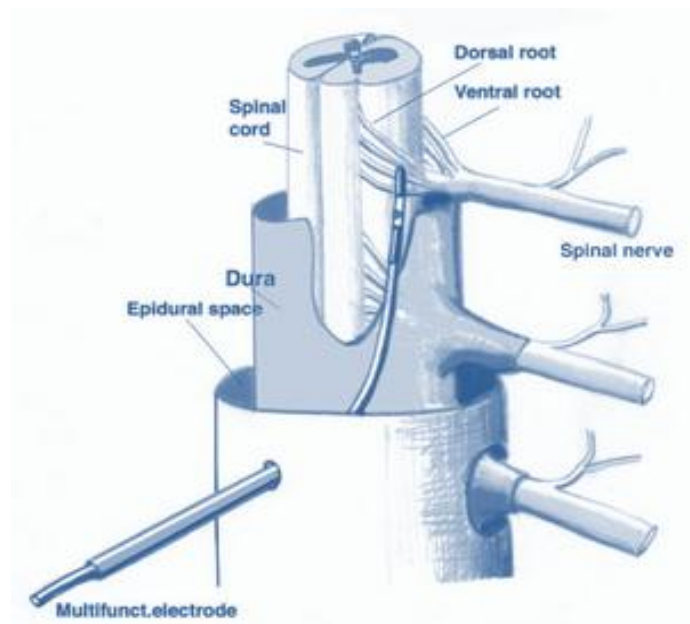
*Die Pasha Elektrode ist eine Multifunktionselektrode zur Schmerztherapie und ermöglicht Stufendiagnostik und Therapie in einem Arbeitsschritt.*

*Die Elektrode ermöglicht den Zugang zu schwer zugänglichen Strukturen wie Sakralganglien oder thorakale Spinalwurzeln und eine exakte Positionierung der Elektrodenspitze zu Therapie-, und Testzwecken.*

*Dies wird insbesondere durch folgende Features bewirkt:*

*Kontrastreiche Elektrodenspitze ermöglicht Röntgenkontrolle.*

*Elektrodenplatzierung an der Spitze - ermöglicht die Stimulation sensibler oder motorischer Nervenfasen und somit die exakte Lokalisation.*



## **Mess-, und Testmöglichkeiten:**

*Testapplikation von Medikamenten (vor Pumpenimplantation)*

*Teststimulation bei geplanter Spinal Cord Stimulation*

*Ableitung der Potentiale zur Messung der NLG*

## **Therapiemöglichkeiten:**

*Gezielte Medikamentenapplikation (es können z.B. entzündungshemmende, abschwellende, narbenlösende u.a. Medikamente injiziert werden)*

*Durchführung einer bis zu 30 Tagen dauernden Analgesie (über externe Pumpe)*

*Applikation gepulster Hochfrequenzströme (gepulste Radiofrequenztherapie) an gewünschten Nervenstrukturen*

*Die PASHA Elektrode minimieren Zeit und Kosten da Arbeitsschritte zusammengelegt werden. Überdies werden Komplikationen minimiert da nur ein Zugang erforderlich ist da Elektrode und Katheter mit seitlichem Auslass in der PASHA Elektrode kombiniert sind. Sollten kostenintensive weiterführende Therapien erforderlich sein (SCS, ITB/M-Therapie) liefern die Testmöglichkeiten eine ausgezeichnete Entscheidungsgrundlage.*



**MEDICAL  
ELECTRONICS**